



## **Einladung und Ausschreibung zu dem Rennen im Skibergsteigen**

**am 10.02.2018 in St. Andreasberg / Harz**

**auf der Rehbergabfahrt**

(Ausweichtermin 18.02.2018)

Veranstalter :	Ski-Club St. Andreasberg		
Ausrichter :	Ski-Club St. Andreasberg		
Organisation :	Susanne Duderstaedt		
Pistenchef :	Olaf Duderstadt		
Chef für Zeitnahme und Rechnungswesen:	Hardy Böhm		
Kampfrichter :	Annette Böhm / Hardy Böhm / Susanne Duderstaedt		
Kurssetzer :	Markus Klinge		
Wettkampfbüro :	Ski-Club-Haus, Am Glockenberg 12, 37444 St. Andreasberg		
Rettungsdienst :	Bergwacht St. Andreasberg		
Technische Daten :	Abfahrtsstrecke am Rehberg		
	Start / Ziel :	ca.700	m NN
	Wechselzone1 :	ca.800	m NN
	Wechselzone2 :	ca.600	m NN
	Länge :	ca 1000 m	

Haftung : Für eine ausreichende Versicherung der Teilnehmer haftet der meldende Verein/Teilnehmer. Veranstalter und Ausrichter übernehmen keine Haftung für Unfälle und Schäden während des Trainings und des Wettbewerbes, auch nicht gegenüber Dritten.

Achtung: Die Abfahrt erfolgt über nicht präparierte Piste. Entsprechend ist eine ausreichende Erfahrung im Skifahren im unpräparierten Gelände erforderlich!!

Teilnahme : Alle, die Freude an dieser faszinierenden Sportart haben. Dies ist das erste Rennen dieser Art im Harz. Wir würden uns über Teilnehmer aller Leistungsklassen freuen, da auch die langsameren Geher ein einmaliges Erlebnis erfahren

#### **VORAUSSICHTLICHE ALTERSKLASSEN:**

- Jugend: -18
- Herren/ Damen: 18-45
- Masters: ab 46 (1972 und älter)

Die endgültige Alterklasseneinteilung erfolgt nach der Anzahl der meldenden Teilnehmer.

Meldungen : **bis Mittwoch, 07.02.2018 18.00 Uhr.**

Schriftlich per mail an Susanne Duderstaedt, , 38678 Clausthal-Zellerfeld: e-mail: [duderstaedt.susi1265@outlook.com](mailto:duderstaedt.susi1265@outlook.com)

unter Angabe des Jahrganges und Vereins (falls vorhanden)

Nachmeldungen sind bis 1 Stunde vor dem Start gg. 5,-€  
Nachmeldegebühr möglich!

Startgeld : € 10,00 pro Teilnehmer, ist bei Abholung der Startnummern zu begleichen

Aktivenerklärung: Jeder Teilnehmer muss eine Aktivenerklärung bei der Begleichung des Startgeldes abgeben oder der Meldung anhängig machen. Diese ist der Ausschreibung beigelegt.

Bei Jugendlichen unter 18 Jahren ist zusätzlich die Unterschrift der Eltern zwingend erforderlich.

Schnee-/Wetterklausel: Information am Donnerstag, 08.02.2018, 18.00 bis 20.00 Uhr

unter Tel. 05323/9633513, mobil 0175-5644786 (Susanne Duderstaedt) oder 05582/223 (Annette Böhm). Kosten, die

durch eine vergebliche Anreise entstehen, werden in keinem Falle ersetzt.

Zeitplan : **Freitag, 10.02.2018**, 18.00 Uhr Auslosung im Wettkampfbüro

Start: 11.00 Uhr Einzelstart

Siegerehrung/Preise: nach dem Rennen im Zielraum. Urkunden, Pokale für die Plätze 1-3

### **ALS AUSRÜSTUNG IST VERPFLICHTEND FÜR JEDEN LÄUFER MITZUFÜHREN:**

- Die Ausrüstung muss handelsüblich sein und darf nicht verändert werden.
- Ski mit Metallkanten, Mindestlänge Herren 160cm, Damen 150cm
- Skitourenbindung mit vertikaler und lateraler Auslösung; die Bindung muss Fersenfreiheit für den Aufstieg erlauben
- Skitourenschuhe; Schuhe müssen mind. 2 Verschlusssysteme (z.B. Schnallen, Boa) haben, über den Knöchel reichen und eine Mindestprofiltiefe von 4mm aufweisen
- Ein Paar Felle (müssen auch im Ziel vorhanden sein!): Die Felle müssen verpflichtend während der Abfahrtspassagen im Rucksack oder im Rennanzug verstaut werden.
- Handschuhe, die die gesamte Hand bedecken (müssen die gesamte Renndauer getragen werden) \*
- Bekleidung Unterkörper: Zwei lange Schichten, eine davon als Windstopper (im Körper oder im Rucksack) \*
- Sonnenbrille/ Skibrille \*
- Rucksack mit Möglichkeiten zur Skibefestigung \*
- Helmpflicht, Helme müssen der Norm EN12492 oder der Norm UIAA 106 entsprechen **(Fahrradhelme sind NICHT zugelassen!)**
- Der Teilnehmer erhält eine Startnummer. Diese muss gut erkennbar am Körper getragen werden

Die Vollständigkeit der Ausrüstung obliegt dem Teilnehmer. Die gesamte Ausrüstung wird direkt nach dem Zieleinlauf (zumindest stichprobenartig) kontrolliert. Fehlende oder mangelhafte Ausrüstung führt zu Zeitstrafen oder Disqualifikation. Es gilt der Zeitstrafenkatalog des ÖSV (siehe ÖWO). Der Veranstalter kann zusätzlich vor dem Start eine Überprüfung der gesamten Ausrüstung anbieten.

## **STRECKENFÜHRUNG:**

- Die Strecke ist mit Schildern/Stangen markiert. Richtungsangaben müssen befolgt werden.
- Blaue Markierung/ Fahnen = Aufstieg, rote Markierung/ Fahnen = Abfahrt, Gelbe Markierung/ Fahnen/Trassier Band: Tragepassage; Die Route nicht zu verlieren liegt in der Verantwortung des Teilnehmers
- Die Rennleitung kann aufgrund von Witterungsverhältnissen oder aus anderen Gründen jederzeit das Rennen abbrechen. Den Streckenposten ist in diesem Falle unbedingt Folge zu leisten.

## **FAIR PLAY:**

- Die Anwesenheit beim Athletenbriefing unmittelbar vor dem Start im Startbereich ist für alle Teilnehmer verpflichtend.
- Die vorgeschriebenen Fell- und Fortbewegungswechsel müssen durchgeführt werden. Dazu sind ausschließlich die markierten Wechselzonen zu benutzen.
- In Tragepassagen sind die Ski grundsätzlich am Rucksack zu befestigen. Ausnahmen werden beim Athletenbriefing bekannt gegeben.
- Die Stöcke dürfen während der Wechsel nicht im Rucksack verstaut werden sondern müssen auf den Boden niedergelegt werden (Verletzungsgefahr anderer Teilnehmer!)
- Felle müssen vor dem Verlassen der Wechselzone verpflichtend im Rucksack oder im Rennanzug verstaut werden.
- Jeder Wettkämpfer muss auf Kommando „Spur“ diese für Überholende freimachen.
- Jeder Wettkämpfer kann von der Jury aus dem Rennen genommen werden.
- Zur Hilfeleistung gegenüber einer in Gefahr befindlichen Person ist jeder verpflichtet, falls nicht schon Hilfe geleistet wird.
- Der Wettkämpfer darf Kontrollpunkte sofort verlassen, außer, ein Offizieller gibt andere Anweisungen.
- Jegliche Unterstützung durch Außenstehende (Materialgabe, Taktvorgabe etc.) ist nicht erlaubt – außer im Notfall – hier ist der nächstgelegene Streckenposten zu informieren.
- Jeder Teilnehmer ist verpflichtet, Ausscheiden oder Aufgabe zu melden. Er hat dafür zu sorgen, dass die Leitung über ihn informiert ist. Kosten einer fahrlässig ausgelösten Suche werden in Rechnung gestellt.

## **DISZIPLINARBESTIMMUNGEN:**

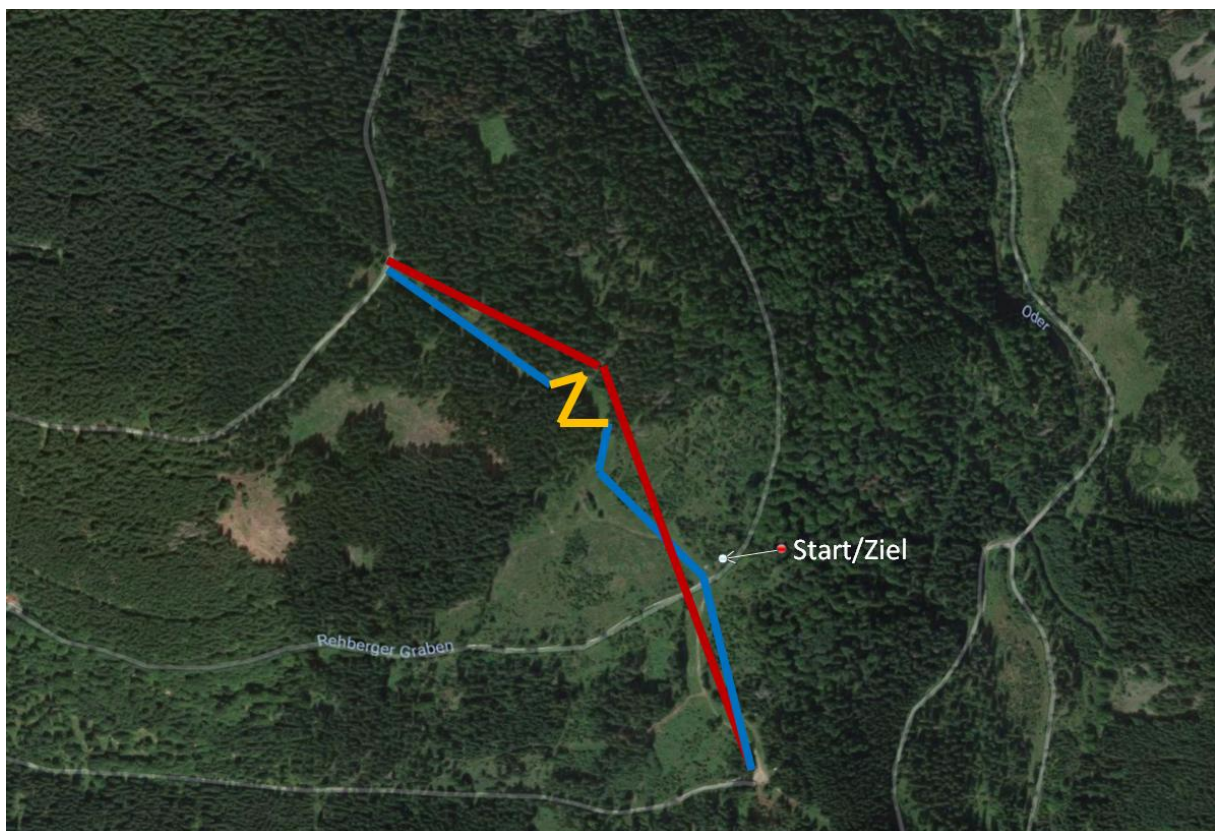
Die Wettkampfjury kann Zeitstrafen von bis zu fünf Minuten und in groben Fällen die Disqualifikation aussprechen

- Am Kontrollpunkt oder im Ziel fehlendes Material
- Jegliche Unterstützung von Dritten (Ausnahme: Stockbruch; ein Ersatzstock kann nach Meldung beim nächsten Streckenposten angenommen werden)
- Nichtbeachten der Richtungsmarkierung
- Nichtbeachtung der Anweisungen der Streckenposten
- Sportlich unfaires Verhalten
- Schädigung der Natur und Umwelt / Zurücklassen von Müll auf der Strecke

- Wenn ein Wettkämpfer den Kontrollpunkt/ Wechselzone nicht passiert, zu früh (Team) verlässt, u.a.

### Ablauf des Rennens:

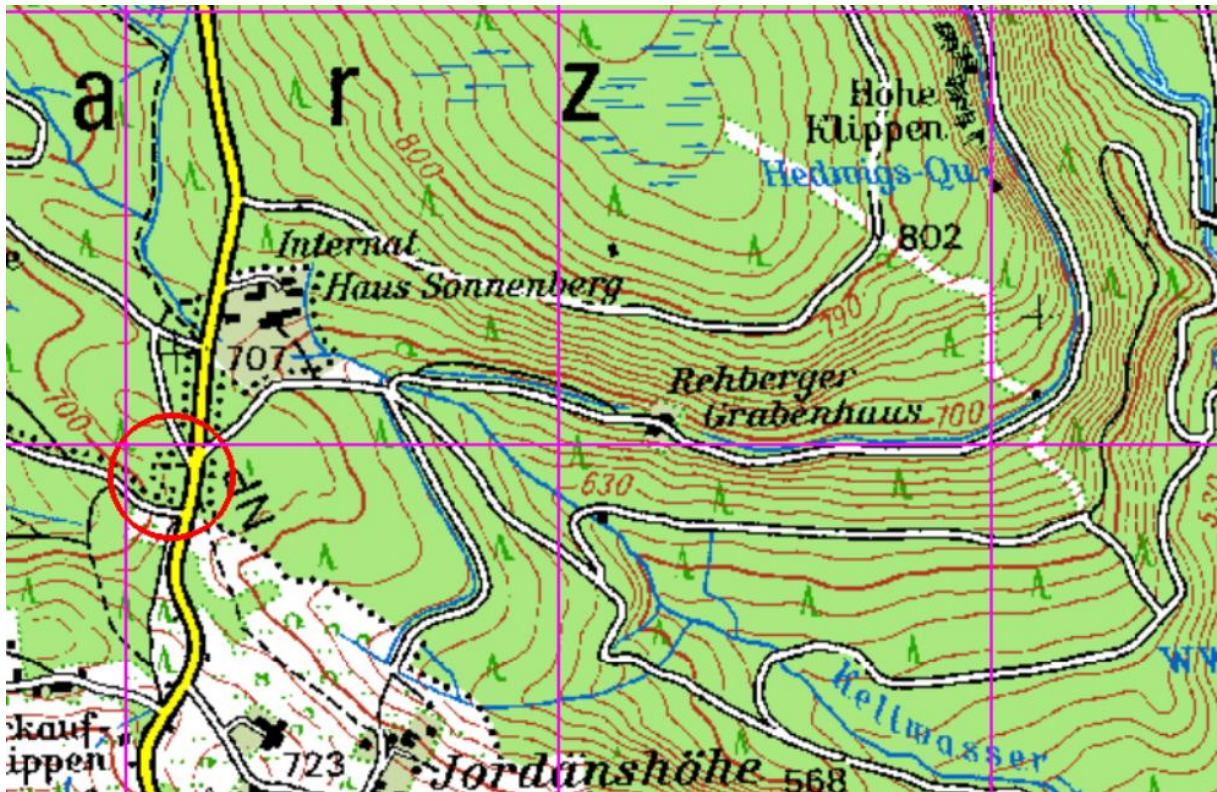
- - Start an der Skiclubhütte
- 
- - Aufstieg bis zum Steilhang (Aufstiegspur gespur)
- 
- - Kurze Tragepassage
- 
- - Aufstieg bis zum Planweg
- 
- - Abfellen und Abfahrt bis zum Wendeplatz (unpräpariertes Gelände)
- 
- - Anfellen und Aufstieg bis zur Hütte und Ziel





Anfahrt/Parken ; Über L519 zwischen St.Andreasberg/ OT Sonnenberg

Parken auf Parkplatz 3Brodetal .Anmarsch zu Fuß über Rehberger Grabenweg am Grabenhaus vorbei zum Start.(Der Grabenweg kann unter normalen Umständen auch mit MTB befahren werden)



Es gibt leider keine Möglichkeit sich in einer Hütte o.Ä. umzuziehen.

Jetzt kann die teure Outdoorbekleidung endlich mal zeigen was sie so kann.

**Ski-Club St. Andreasberg von 1896 e. V.**

Gez. Susanne Duderstaedt, Vorsitzende

gez.Dirk Pläschke, Sportwart

